



CASA
PLANNER

modulhaus projekt



isometrie einfahrt



Grundstück	518.0 m ²		
max. Bruttogeschossfl.	310.0 m ²	Wohnfläche bestehend	180,0 m ² Neu max. 183,0 m ²
Projekt BGF	81,2 m ²	Gebäudevolumen	310.0 m ³

Bauherrschaft

**Projekt Bungalow
3,5 Zimmer**

Parzelle 2593

Bauzone

3 Vollgeschosse

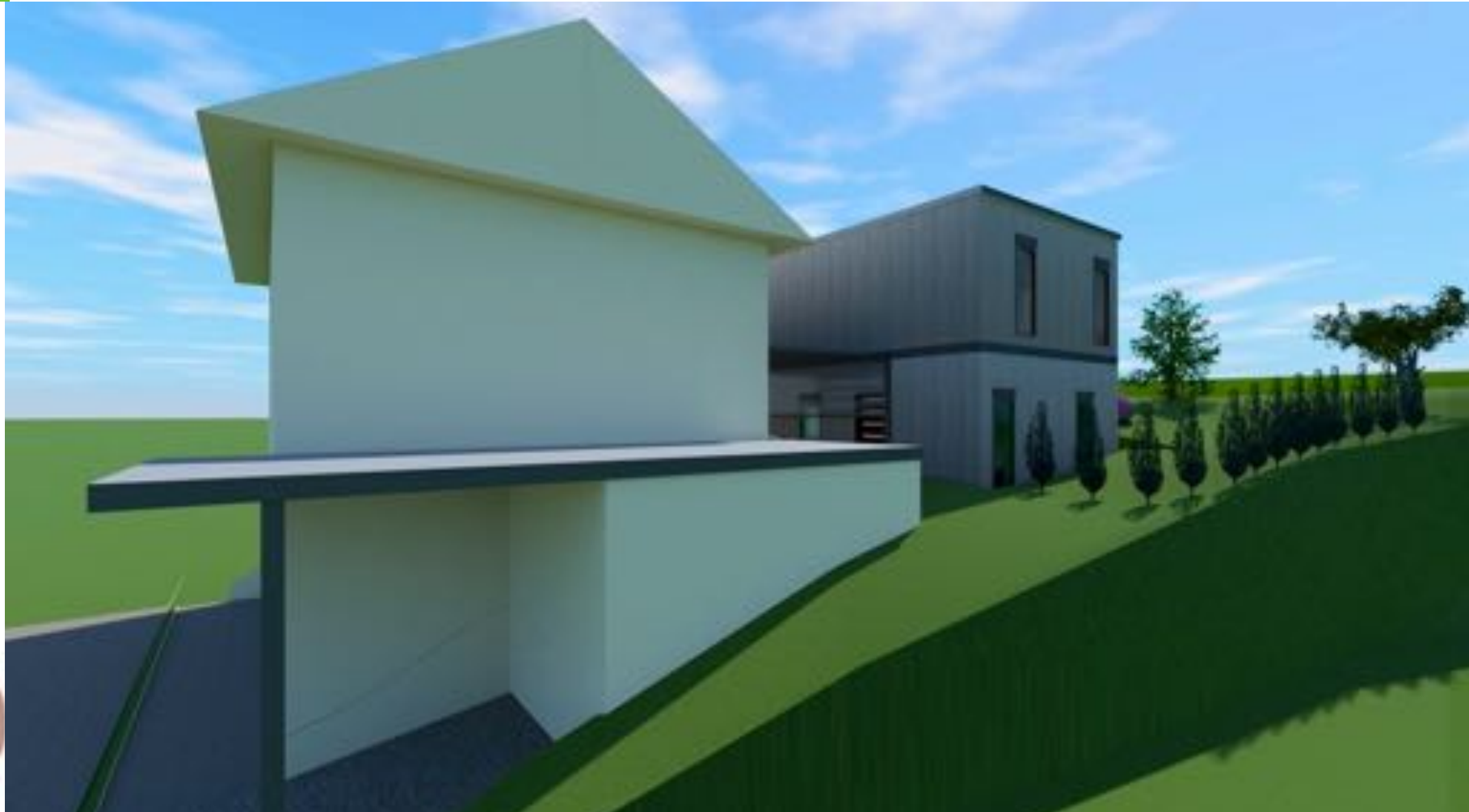
Bauhöhe max. 11,4 m

Grenzabstände
3,5 m zu Weg
5,0 m Süden
10,0 m zu 2594



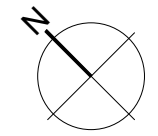
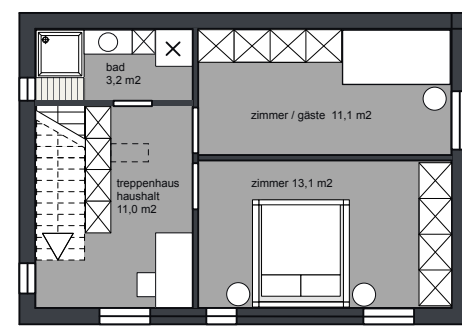
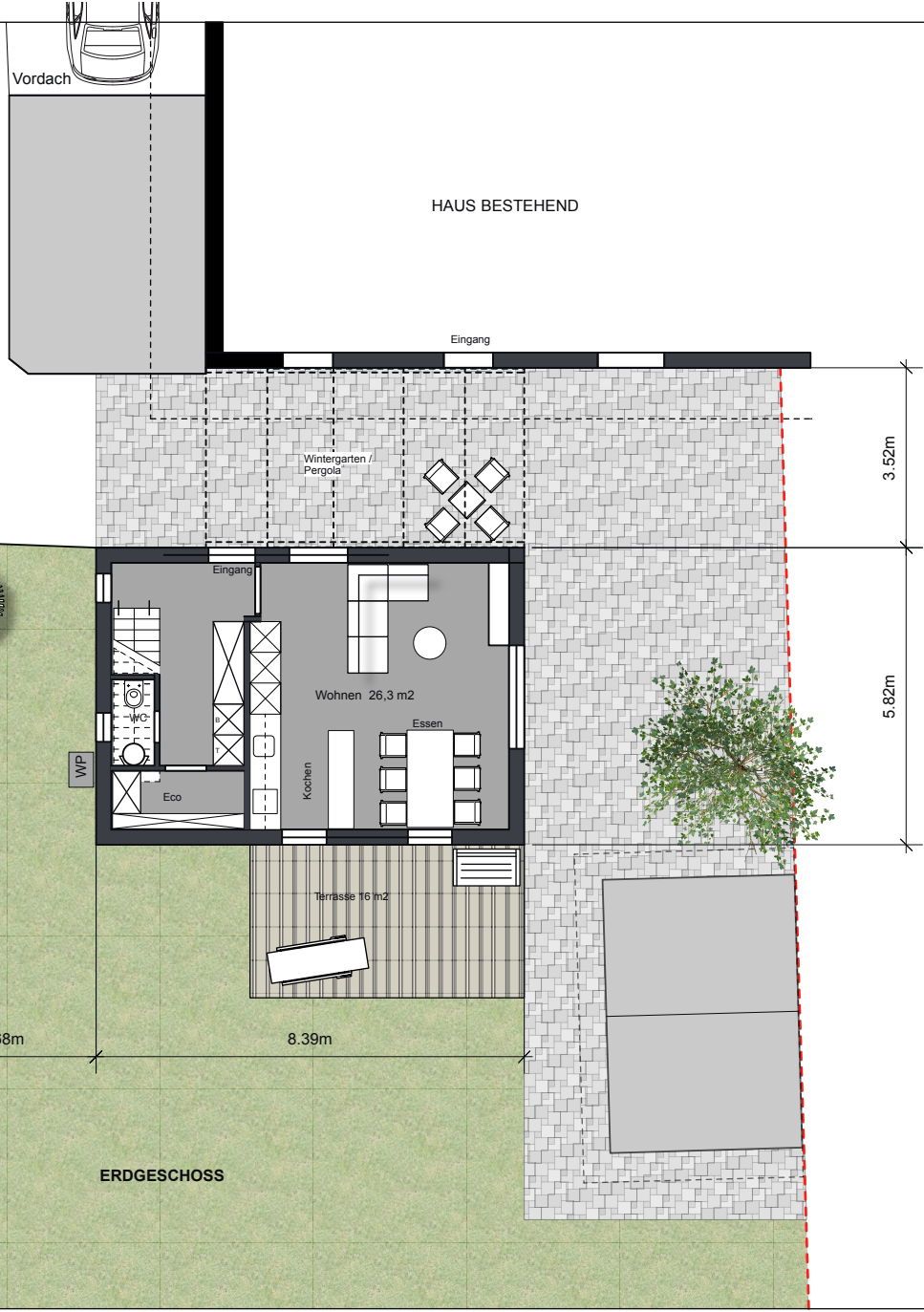


isometrie von strasse





isometrie von süden







isometrie wohnen



kurze bauzeit / fundament varianten



Das Fundament für Ihr DELTAMODUL müssen Sie eigenständig vorbereiten. Gerne übernehmen wir auch diese Aufgabe für Sie. Um die passende Fundamentart für Ihr Bauvorhaben zu bestimmen benötigt es jedoch geologische und geotechnische Vermessungen Ihres Grundstücks. Gerne beantworten unsere Vertreter Ihre offenen Fragen zum Thema Fundament.

DESIGN UND GENEHMIGUNG FÜR DEN BAU



Auf Wunsch kann ebenfalls die Bauleitung, die Architekteneinzelarbeiten, die Anfertigung eines Energieausweises und weitere Dienstleistungen von uns in Anspruch genommen werden. Alle benötigten Leistungen werden vorab mit unseren Vertretern besprochen und bei der Angebotskalkulation berücksichtigt.



LASTENKRAN

Für die Anmietung eines Lastenkrans übermitteln wir Ihnen das Gewicht und alle nötigen Informationen Ihres persönlichen DELTAMODULS. Selberverständlich haben Sie auch hier die Möglichkeit diese Arbeiten durch unser Unternehmen erledigen zu lassen.

LIEFERUNG



Die Lieferung Ihres Modulhauses zu Ihrem Grundstück ist exklusiv und abhängig von dem Standort Ihres Grundstücks. Die genauen Kosten können bei unseren Vertretern erfragt werden.



ANSCHLUSS

Für die Fundamenterstellung übermitteln wir Ihnen die genauen Orte der Anschlussstelle, über die Sie später Ihr neues Zuhause an Strom und Wasserversorgung anschließen werden. Die benötigten Anschlussstellen innerhalb Ihres Moduls sind bereits vorhanden. Auch diese Arbeiten können bei Bedarf von uns übernommen werden. Einzelheiten werden von unseren örtlichen Vertretern erläutert.

daten

vorgaben

Vorgaben Annahme	4 Module zusammengebaut mit Flachdach
Isolation	Steico Holzfaserdämmung
Küche	Einbauküche
Bad	inkl. Installationen, inkl. Geräte, inkl. Beläge
Heizung	Bodenheizung mit Anschluss Luft/Wasser Wärmepumpe
Elektro	Anschluss an bauseitiges Elektrotableau und Zähler (Anschlüsse)
Wasser	Anschluss an bauseitiges bestehendes Netz
Blitzschutz	Anschluss an best. Haus
Fundament	Schraubfundamente bauseits z.B. Krinner
Beleuchtung	Leuchten Bauseits



daten oktober 2021

Casaplaner

Modulhaus Schweiz

Vertretung DeltaModul
Deutschland

Buechenstrasse 4
8824 Schönenberg
Schweiz
T+41 44 780 90 80
info@casaplaner.ch
www.casaplaner.ch

Geschäftsleitung:
Urs Grünenfelder
Handelsregister MwSt.
CHE-101.331.500

Anbau	Standfläche	48,8 m2		
	anrechenbare Geschossfläche	88,2 m2		
	Umbauter Raum	318,0 m3		
Approx.Kostenschätzung				
DeltaModul Modulhaus	4 Module Schlüsselfertig inkl. Lieferung und MwSt.	CHF		260'000
Terrasse, Pergola	24 m2	CHF		15'000
Kran + Montage	Annahme *	CHF		20'000
Aushub, Schraubfundament	Annahme *	CHF		25'000
Baubewilligung, Planung	Gebühren, Baustelleneinrichtung, *	CHF		5'000
Anschlüsse	Anschlüsse an Haus, Zähler Wasser / El. *	CHF		5'000
Versorgungsleitungen	Anschlüsse an Haus Graben *	CHF		5'000
Geologe		CHF		
Architekt	Planung Baueingabe Bauleitung	CHF		25'000
Umgebungsarbeiten	Wege, Garten etc. Annahme *	CHF		30'000
Parklplatz, Vordach		CHF		
Reserve		CHF		15'000
Total	Kostenschätzung Nebenkosten +/- 10% *	CHF		405'000
Optionen				
		CHF		
		CHF		

