

casaplaner

schönenberg • april 2021

www.casaplaner.ch





VORSTELLUNG

Modulhaus Kleinhaus Fertighaus Tiny House Bungalow Holzhaus

Die Vorteile von einem Modulhaus

Modulhäuser bieten eine Vielzahl an Vorteilen gegenüber dem traditionellen Hausbau. Käufer können zwischen zahlreichen Haustypen und Grössen wählen, die sie besichtigen können.

Häuser aus Holz können auch im Minergie-Standard umgesetzt werden, wodurch Energie und Geld gespart werden kann.

Fertighäuser und besonders Modulhäuser sparen Energie, da sie eine sehr gute Wärmedämmung haben die im Werk kontrolliert eingebaut werden.

Individuelle Ausstattung

Alle Leistungen vom gleichen Anbieter (auch Hilfe bei der Suche nach Bauland etc.)

Kurze Bauzeit, witterungsunabhängig
Keine Baustellen
keine Bau-Überraschungen
Preis von Anfang an klar
Grad der Eigenleistung kann selbst festgelegt werden

Sparfaktoren sind Aufwand, Geld und Zeit

Das Modulhaus hat sich zur gleichwertigen Alternative zu jedem anderen Konstruktionstyp entwickelt. Wir bieten alle beliebten und populären Architekturstile in modularer Bauweise an.

Landhaus Stil und Stadthäuser, Einfamilienhaus und moderne Villa und Bungalow.



architect: tervhivatal

Bungalow

Gestalten Sie Ihr Fertighaus in allen Schattierungen und individuellen Materialien.



Garten Lounge
Home Office
Sauna
Gästezimmer
Studio



CASAPLANER

Modulhaus Schweiz

firma:
CasaPlaner Modulhaus
Schweiz
Vertretung Delta Modul

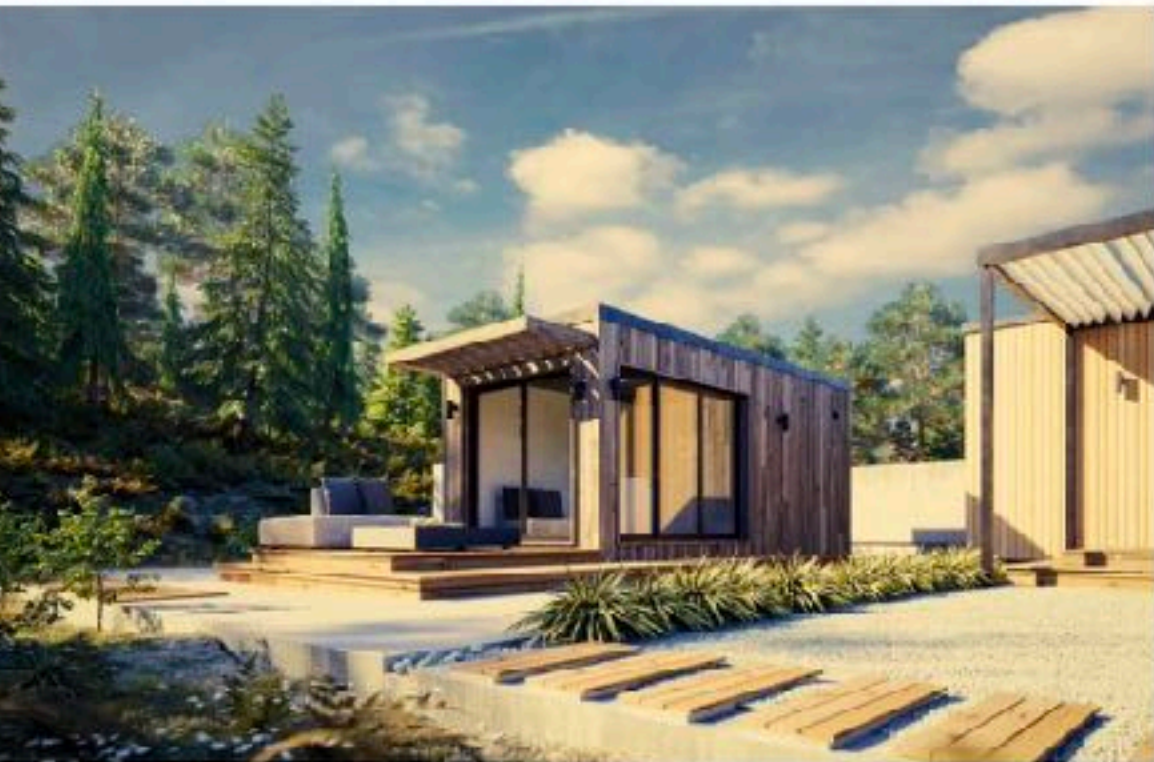
Buechenstrasse 4
8824 Schönenberg Schweiz

T +41 (0)44 7809080

online:
info@casaplaner.ch
www.casaplaner.ch

Geschäftsbereich der
CasaHome Immobilien AG

geschäftsführer:
Urs Grüntfelder



3 x 6 Meter ohne Einbauten ab CHF 33'000.-

DELTA

MODUL

Mehr als Genug



CASAPLANER DELTAMODUL S

AUSSENMASSE 3,45 X 7,25 METER WOHNFLÄCHE 23,5 M²

**AUSBAU SCHLÜSSELFERTIG GELIEFERT UND MONTIERT.
EXCL. FUNDAMENT**

RICHTPREIS ANGEBOT MODELL S ab CHF 62'000.-





CASA
PLANER



CASAPLANER DELTAMODUL UNO

AUSSENMASSE 3,4 X 11 METER WOHNFLÄCHE 29 M²
AUSBAU SCHLÜSSELFERTIG GELIEFERT UND MONTIERT.
EXCL. FUNDAMENT



RICHTPREIS ANGEBOT MODELL UNO ab CHF 87'000.-



CASA
PLANER



CASAPLANER DELTAMODUL DUO
3,5 ZIMMER EFH BUNGALOW
AUSSENMASSE 11 X 6,7 METER WOHNFLÄCHE 61 M2
AUSBAU SCHLÜSSELFERTIG GELIEFERT UND MONTIERT.
EXCL. FUNDAMENT

RICHTPREIS ANGEBOT MODELL DUO CHF 159'000.-





CASAPLANER DELTAMODUL TRIO

3,5 ZIMMER EFH BUNGALOW

AUSSENMASSE 10,4 X 10 METER

Standfläche 104 m²

WOHNFLÄCHE 87 M²

U-Wert 0,19 W/m²*K

**AUSBAU SCHLÜSSELFERTIG GELIEFERT UND MONTIERT.
EXCL. FUNDAMENT**

RICHTPREIS ANGEBOT MODELL TRIO CHF 197'000.-





CASA
PLANER



CASAPLANER DELTAMODUL QUATTRO

4,5 ZIMMER EFH BUNGALOW

AUSSENMASSE 13,8 X 10 METER WOHNFLÄCHE 115 M2

AUSBAU SCHLÜSSELFERTIG GELIEFERT UND MONTIERT.

EXCL. FUNDAMENT



RICHTPREIS ANGEBOT MODELL QUATTRO CHF 290'000.-



AUßEN- UND INNENWÄNDE



Sägewerkprodukte
Für die Herstellung des Wandrahmens für die Holzständerbauweise verwenden wir trockenes Balkenholz. Bezogen aus der Schweiz oder Österreich.

WANDDÄMMUNG



ISOVER Mineralwolle
Die Isover Mineralwolle eignet sich perfekt für die Wärmedämmung. Die einzigartige Strichmarkierung nach patentiertem Verfahren ermöglicht präzise Zuschnitte, daher gelingt die Verlegung nahezu verschnittfrei und die Kammwirkung ist stets gegeben. Die hohe Verfüllung der Stöße bewirkt eine fugenlose Verlegung. Das Ergebnis: eine ausgezeichnete Wärme- und Schalldämmung und dauerhafter Feuchtschutz mit dem Isover Vario Feuchtschutz- und Winddichtsystem.

PAROC AUSSENISOLATION



PAROC Dämmung
Decken, Wände, Boden und Dächer in privaten Häusern können mit den vielfältigen und hochwertigen Lösungen von Paroc bestückt werden. Grund dafür sind die einzigartigen Eigenschaften der Steinwolle, die sich direkt auf elementare Faktoren, wie zum Beispiel den Wärmeschutz, auswirken. Mineralwolle und im speziellen Steinwolle hat folgende Vorteile: Optimale Wärmeschutzeigenschaften, gute Schallschutzeigenschaften, Vorbeugender Brandschutz, Hohe Nachhaltigkeit des Materials.

RIFIPS GIPSPLATTEN



Vorteile beim Bauen mit Gipskartonplatten:
Zunächst ist der natürliche Rohstoff Gips zu nennen, der auch unter baubiologischen Gesichtspunkten besonders zum Wohlbefinden und einem guten Raumklima beiträgt. Zudem leiten Gipskartonplatten die Raumwärme in nur sehr geringem Maße weiter, wodurch ihre Oberflächen und damit die Räume behaglich warm sind. Auf der anderen Seite zeichnen sich fachgerecht ausgeführte Trockenbaukonstruktionen durch eine besonders hohe Langlebigkeit aus. Darüber hinaus sind die Leistungswerte etwa in puncto Schallschutz oder Brandschutz deutlich über denen vergleichbarer Massivbauteile.

BEFESTIGUNGSELEMENTE



SPAX und HAUBOLD
Bei der Herstellung von Modulen verwenden wir Befestigungselemente von führenden europäischen Herstellern.

FASSADENDÄMMUNG



Neopor
Die BASF hat den Klassiker Styropor weiterentwickelt. Dieser neuartige Werkstoff für moderne Dämmstoffe wird genauso wie Styropor aufgeschäumt und u.a. zu Dämmplatten verarbeitet. Der Dämmung werden Neopor-Füllgraphitteilchen beigemischt. Diese absorbieren und reflektieren die Wärmestrahlung und verbessern die Dämmleistung von EPS um bis zu 20 Prozent.

HOLZFASERPLATTEN



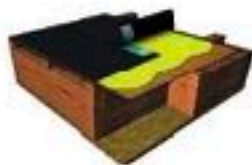
Holzfaserplatten aus natürlichen Holzfasern für Aufsparrenkonstruktionen und Wände zeichnet sich durch hohe Druckfestigkeit und exzellente Dämmwerte aus. Die universell einsetzbaren Produkte können hervorragend miteinander kombiniert werden. Holzfaserplatten sind vielseitig einsetzbare Ausbauplatten für Dach-, Wand- und Bodenkonstruktionen. Die Holzfaserdämmung ist somit für jede Anwendung der passende Baustoff. Sie wird nach DIN EN 13171 mit laufender Güteüberwachung im Trockenverfahren hergestellt und bietet hervorragenden winterlichen und sommerlichen Wärmeschutz.

HOLZWERKSTOFFPLATTEN



Kronospan OSB3 Platten Eco
Kronospan ECO Platten sind Holzwerkstoffplatten aus verleimten, großflächigen Furnierstreifen die gerichtet gestreut werden. Die Platten sind dreilagig aufgebaut: die Furnierstreifen in der oberen und der unteren Deckschicht sind in Produktionsrichtung längs ausgerichtet, die „Strands“ in der Mittelschicht dagegen quer. Dieses Verarbeitungsprinzip verleiht der Platte eine ausgezeichnete Formstabilität und hohe Festigkeitswerte.

FLACHDACH



Flachdach mit Abdichtungssystem
Ein Flachdachabdichtungssystem muss einiges aushalten. Unterschiedlichste Witterungsbedingungen, thermische und mechanische Einwirkungen führen zu starken Materialbewegungen und lassen herkömmliche Systeme schnell altern. Hier zeigt EPDM seine Überlegenheit: Der synthetische Ethylen-Propylen-Dien-Monomer-Kautschuk verfügt aufgrund seiner molekularen Netzstruktur über herausragende Materialeigenschaften und vereint Flexibilität und Haltbarkeit. Nicht ohne Grund wurde das Verfahren zur Herstellung von EPDM im Jahr 1963 mit einem Nobelpreis ausgezeichnet.

DAMPF- UND ABDICHTMEMBRANEN



UÖRKEN und KUHUBLAAS
Die erstklassigen Dampf- und Abdichtungsmaterialien werden in jeder Phase des Produktionsprozesses streng kontrolliert, um eine zuverlässige Funktionalität und eine lange Lebensdauer zu gewährleisten.

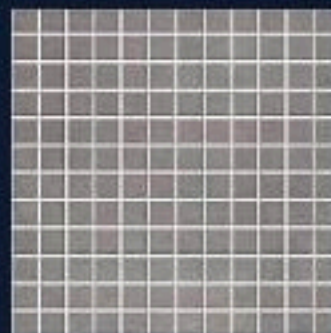
S11. BODENFLIESEN



Der Boden von jedem DELTAMODUL wird mit Feinsteinzeug Mosaikfliesen verkleidet. Der Bauherr hat dabei die Wahl zwischen den beiden abgebildeten Grautönen.

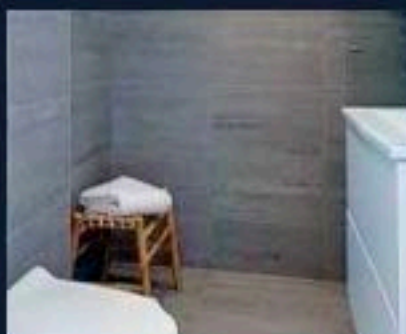


HELLGRAU*

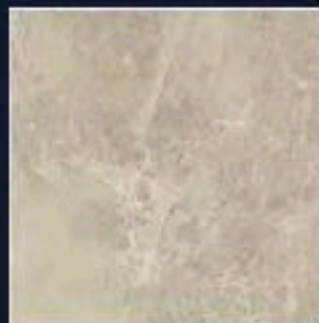


DUNKELGRAU*

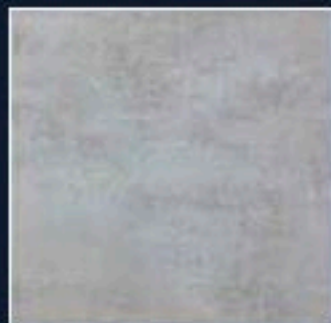
S12. WANDFLIESEN



Die Wände von jedem DELTAMODUL sind mit mittel- und großformatigen Keramikfliesen verkleidet. Der Bauherr hat dabei die Wahl zwischen den beiden abgebildeten Grautönen.



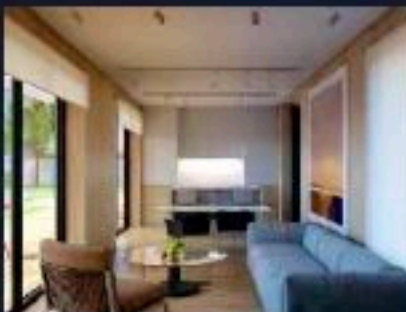
HELLGRAU*



DUNKELGRAU*

S13. DECKEBESTÜCKUNG

PVC-Folie oder beschichteter Gipskarton



In der SCHLÜSSELFERTIGEN Variante ist Ihr DELTAMODUL mit einer Decke aus weißer PVC-Membran ausgestattet. Optional können Sie für Ihr DELTAMODUL die Montage einer weiß lackierten Gipskartondecke auswählen.

Wenn Sie sich für die STANDARD Variante entscheiden, ist die Decke Ihres DELTAMODUL mit Gipskarton ohne Lackierung ausgestattet.



BODENNEINLAUF FÜR DIE DUSCHE

In den beiden Varianten ist Ihr DELTAMODUL mit einem Bodenablauf für die Dusche ausgestattet, der im Boden installiert und an das interne Abwassersystem des Moduls angeschlossen ist.



S14. PUNKTABLAUF STANDARD

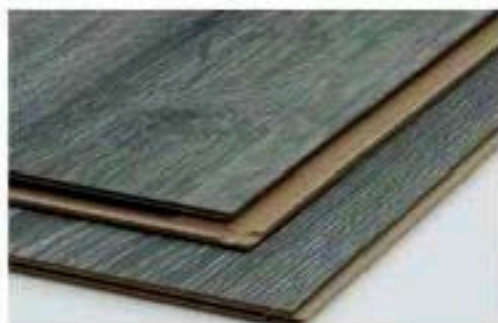
Punktablauf von VIEGA mit Edelstahlgitter 100 x 100 mm.



S15. DUSCHRINNE (OPTION)

Linearer Bodeneinlauf von INOXSTYLE Srl mit Edelstahlgitter.

* - markierte Materialien können durch ähnliche ersetzt werden



LAMINAT



ART VINYL



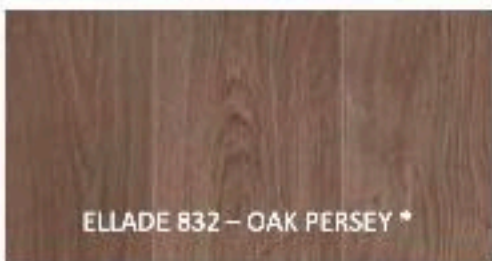
PARKETPLATTE



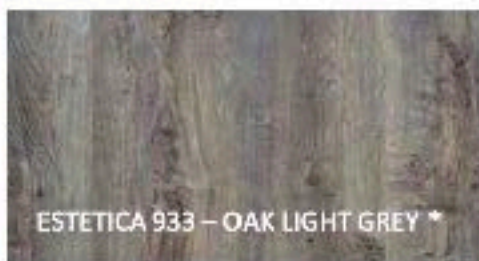
Das französische Unternehmen TARKETT ist ein weltweit führender Hersteller von Bodenbelägen. TARKETT Bodenbeläge eignen sich perfekt für die Räumlichkeiten von DELTAMODUL und verpassen Ihr neues Zuhause einen strahlenden Look.

Die laminierte Finish-Beschichtung der DELTAMODUL Klasse AC4 / AC5 (Verschleißfestigkeit) ist für Räume mit mittlerer Durchgängigkeit konzipiert, z.B. Büros, Auditorien, kleinere Geschäfte. Diese Abdeckung kann aber auch ebenfalls sorglos in Haushaltsumgebungen wie Schlafzimmern, Kinderzimmern, Wohnzimmern usw. verwendet werden. Folgende Optionen stehen Ihnen zur Auswahl:

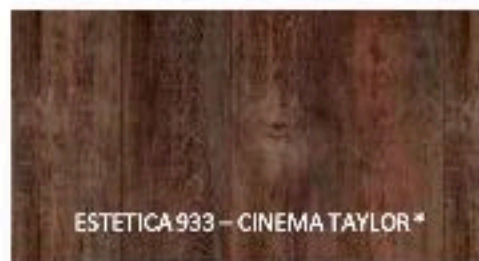
LAMINAT



ELLADE 832 – OAK PERSEY *



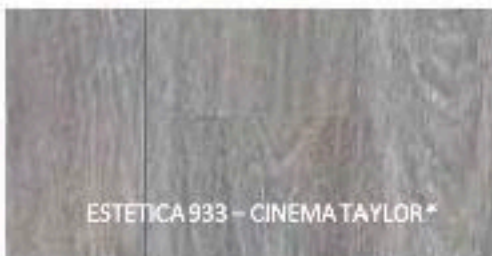
ESTETICA 933 – OAK LIGHT GREY *



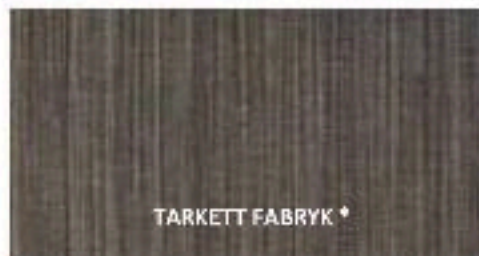
ESTETICA 933 – CINEMA TAYLOR *

LUXUS ART VINYL

Luxus Art Vinyl ist eine neue Art von Bodenbelägen für den privaten und öffentlichen Gebrauch. Der Vinylboden vereint die drei wichtigsten Vorteile aller Bodenbeläge: die Schönheit von Parkettböden, die Zweckmäßigkeit von Linoleum und die Modularität von Fliesen.



ESTETICA 933 – CINEMA TAYLOR *



TARKETT FABRYK *



TANGO – OAK NATUR *

PARKETT

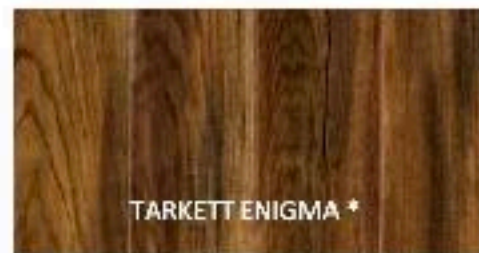
Mit der Wahl eines Parkettbodens investieren Sie in den Komfort und die Gesundheit Ihrer Familie. Durch die Verwendung der modernsten Technologien, ist es für uns möglich die natürlichen Eigenschaften des Holzes hervorzuheben. Unser Parkett ist absolut umweltfreundlich und bewahrt nicht nur den Boden, sondern auch durch die Verwendung von einem auf Wasserbasis hergestellten Beschichtungslack die Gesundheit Ihrer Familie. Sie können aus einer der drei Standardoptionen wählen. Individueller Varianten können mit unseren Vertretern besprochen werden.



RUMBA – OAK CANYON *



SALSA ART – TOUCH OF GREY *



TARKETT ENIGMA *

*markierte Materialien können durch ähnliche ersetzt werden

Andere Farben auf Anfrage!

Bereits verbaut sind REHAU PVC-Fenster der Serie EURO 70 (dreifach verglaste Fenster). Die Außenfarbe der Fenster ist Anthrazit Grau, die Innenfarbe klassisch Weiß.

Alle Fenster sind mit HÖPPE Griffen ausgestattet und einsatzbereit. Ihr DELTAMODUL kann wahlweise mit einfachen, zweifachen oder dreifachen Flügelfenstern mit schwenk- oder öffnungslosen Türen ausgestattet werden. Im Basisangebot ist Ihr DELTAMODUL mit einer PVC-Glastür versehen.

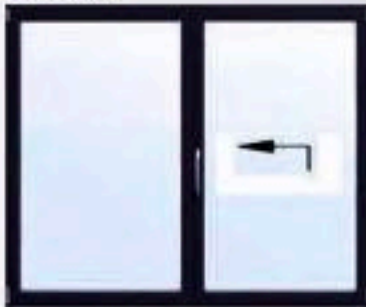
PVC-Basisfenster



PVC-Eingangstüren

Option W1

NACH ANFRAGE



Wahlweise können Sie die dreifachen Flügelfenster durch doppelte Hebe-, Panorama- oder Schliebefenster austauschen, die in der Farbe der Fenster laminiert sind. Die Sicherung dieser Systeme wird durch einen speziellen PSK-Beschlag gewährleistet, mit dem Sie den Flügel auf Höhe der Struktur herausziehen und zur Seite bewegen können.

Alternativ zur PVC-Glastür bieten wir für unsere Module die "THERMO" Eingangstür der Firma „HÖRMANN“ an. Diese hochwertigen Eingangstüren zeichnen sich durch eine gute Wärmedämmung und zuverlässigen Einbruchschutz aus.

Option W2



Innere Türen



Im Basisangebot sind die Innentüren bereits eingebaut und einsatzbereit. Die hervorragenden ästhetischen Eigenschaften der PORTA®-Türen basieren auf ihrem hochwertigen Herstellungsprozess, ihrem ansprechenden Design und ihrer speziellen Kantenverkleidungstechnologie. Die im Türrahmen verwendete Dichtung verbessert ihre Funktionalität, indem sie einen geräuschlosen Betrieb und eine undurchlässige Abdichtung garantiert. Alle Türen sind mit PALADIUM® Türgriffen ausgestattet und bestehen aus einer robusten Aluminiumlegierung.



Option W2



Optional haben Sie die Möglichkeit Ihr DELTAMODUL mit elektrischen oder manuellen Rollläden auszustatten. Diese bieten einen angenehmen Schatten, ohne blickdicht zu sein.

Im Sommer verhindern die Sonnenschutzelemente das Eindringen der heißen Sonnenstrahlen in die Räumlichkeiten und erhalten auf diese Weise die kühle Temperatur des Gebäudes. Durch diese Art des Fensterschutzes wird der persönliche Raum vor neugierigen Blicken geschützt.

Option W3



Eine weitere Option des Schutzes sind die elektrischen Raffstoren mit elektrischer Steuerung. Diese bieten einen angenehmen Schatten, ohne blickdicht zu sein.

Im Sommer verhindern die Sonnenschutzelemente das Eindringen der heißen Sonnenstrahlen in die Räumlichkeiten und erhalten auf diese Weise die kühle Temperatur des Gebäudes. Durch diese Art des Fensterschutzes wird der persönliche Raum vor neugierigen Blicken geschützt.

*Mit * markierte Materialien können durch ähnliche ersetzt werden.



Ihr individuelles Modulhaus

Für alle, die es noch flexibler möchten: Premium ist die „Alles-was-ich-will-Lösung“ von Casaplaner und ist für jene konzipiert, denen die Gestaltungsmöglichkeiten der Grundmodule-Linien nicht ausreichen.

Mit anderen Worten: Casaplaner Premium bietet Ihnen völlig individuelle Planung und alle nur denkbaren Möglichkeiten puncto Größe, Gestaltung, Fassade und Ausstattung – natürlich in bewährter Qualität.

Kontaktieren Sie uns für einen persönlichen Termin mit unseren Architekten und Innenarchitekten!



KEIN AUSHUB NOTWENDIG

Bei unseren Häusern sind keine Fundamentplatten aus Beton notwendig, wir verwenden Schraubfundamente die einen wesentlichen Preisvorteil gegenüber Betonfundamenten haben.

Aber selbstverständlich können Sie auch eine Unterkellerung vorsehen.



CASAPLANER MODULHAUS / FERTIGHAUS / KLEINHAUS / FERIEHAUS / TINYHAUS / BUNGALOW stressfrei aufgestellt

Flexible Planung – mit Festpreis. Keine finanziellen Überraschungen während der Bauzeit. Ein Modulhaus von Casaplaner ist gut gedämmt und verfügt über eine ökologische Infrarot-Heizung und kann mit Solarpanels versehen werden. Wohnen im Casaplaner Modulhause ist ökologisch sinnvoll und kostengünstig im laufenden Betrieb.

Fünf Vorteile auf einen Blick

1. Ein lebendiger Werkstoff Holz

Ein gutes Gefühl: Wohnen mit von natürlichen und nachhaltigen Werkstoffen. Ein angenehmes Raumklima mit niedrigen Energiekosten.

2. Flexibler Wohnraum

Das Leben ändert sich, dein Lebensmittelpunkt, deine Familiensituation. Unsere Modulhäuser machen jeden Umzug mit und werden nach Bedarf vergrössert oder angebaut.

3. Kompakte Einheiten

Reduktion ist die Zukunft! Sich mit weniger belasten kann mehr geniessen. Veränderbare Raumdimensionen nach Ihren Bedürfnissen.

4. der Arbeitsmarkt ändert sich; Dein Modulhaus zieht mit.

Zum Umziehen packst du einfach das Haus auf einen Sattelschlepper.

5. Für alle Lebensphasen

Zuerst Single, dann Familie, dann geschieden, dann Patchwork, dann zurück in die Stadt. Dein Modulhaus macht alles mit und hat einen bleibenden Mehrwert.



casaplaner

Urs Grünenfelder

Schweiz

Buechenstrasse 4

8824 Schönenberg

Tel 044 780 90 80

info@casaplaner.ch

www.casaplaner.ch

